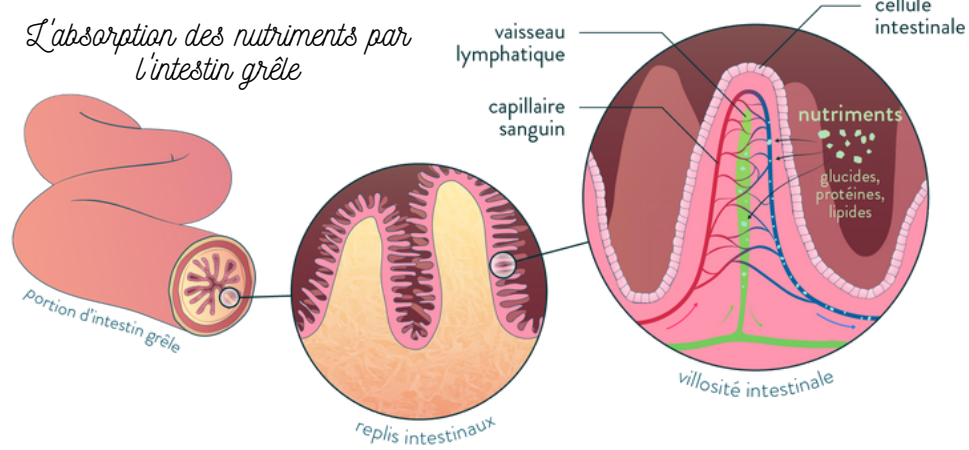




Une fois qu'ils ont passé l'estomac, les aliments arrivent dans l'intestin grêle. A ce stade de leur trajet, ils sont presque totalement dégradés en nutriments, absorbables par l'organisme.

Pour que les aliments digérés puissent être utilisés par le corps, ils doivent être absorbés puis passer dans le Cette absorption se fait majoritairement dans l'.....



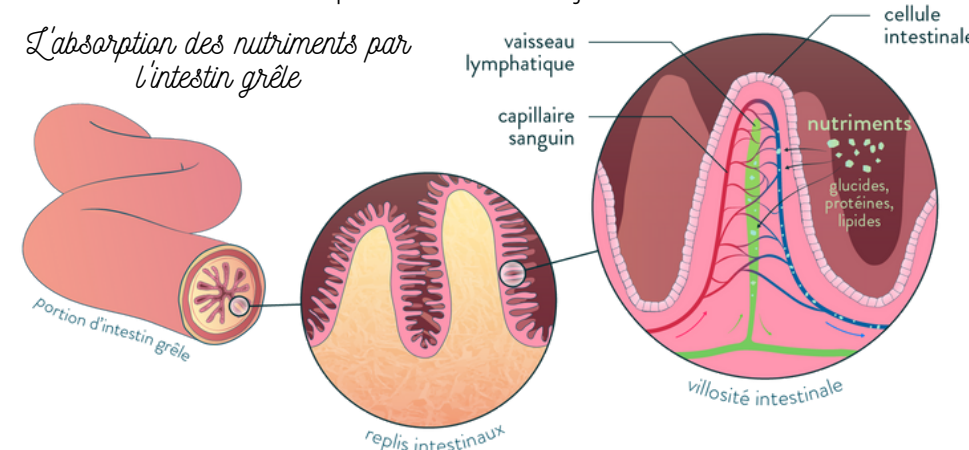
L'intestin grêle est un organe dont la morphologie favorise l'..... En effet, la paroi de l'intestin est constituée de **plis**, appelés, augmentant la surface d'échange entre l'intestin et les **nutriments**. Les glucides, protéines et lipides passent dans le ou la lymphe au niveau de la **paroi** de l'intestin grêle, qui est richement **vascularisée**. Ainsi, le **sang** qui arrive en nutriment au niveau d'une villosité de l'intestin en repart

La **digestion** regroupe des phénomènes et qui **transforment des aliments** en éléments nutritifs **assimilables dans le** et utilisables par le corps. C'est au niveau de l'..... que les nutriments passent du t..... au sang qui va les amener au reste du corps.



Une fois qu'ils ont passé l'estomac, les aliments arrivent dans l'intestin grêle. A ce stade de leur trajet, ils sont presque totalement dégradés en nutriments, absorbables par l'organisme.

Pour que les aliments digérés puissent être utilisés par le corps, ils doivent être absorbés puis passer dans le Cette absorption se fait majoritairement dans l'.....



L'intestin grêle est un organe dont la morphologie favorise l'..... En effet, la paroi de l'intestin est constituée de **plis**, appelés, augmentant la surface d'échange entre l'intestin et les **nutriments**. Les glucides, protéines et lipides passent dans le ou la lymphe au niveau de la **paroi** de l'intestin grêle, qui est richement **vascularisée**. Ainsi, le **sang** qui arrive en nutriment au niveau d'une villosité de l'intestin en repart

La **digestion** regroupe des phénomènes et qui **transforment des aliments** en éléments nutritifs **assimilables dans le** et utilisables par le corps. C'est au niveau de l'..... que les nutriments passent du t..... au sang qui va les amener au reste du corps.